

«ΑΝΑΚΑΙΝΙΣΗ - ΑΝΑΒΑΘΜΙΣΗ ΥΠΟΔΟΜΩΝ ΣΕ ΤΡΙΑ (3) ΝΟΣΟΚΟΜΕΙΑ ΤΗΣ 5ης Υ.ΠΕ.: Γ.Ν. ΛΙΒΑΔΕΙΑΣ, Γ.Ν. ΘΗΒΑΣ, Γ.Ν. ΚΑΡΔΙΤΣΑΣ»

Προϋπολογισμός Έργου: 999.353,63 € (πλέον ΦΠΑ 24%)

Ημερομηνία Ολοκλήρωσης Έργου: 29/09/2025

Ανάδοχος Έργου: ΗΡΩΝ Α.Ε.

Περιγραφή: Το έργο περιλαμβάνει την πραγματοποίηση εργασιών ανακαίνισης στα τρία Νοσοκομεία και συγκεκριμένα αναλύονται επιγραμματικά ως κάτωθι ανά Νοσοκομείο:

Γενικό Νοσοκομείο Λιβαδειάς

- Αντικατάσταση των δύο (2) κεντρικών κλιματιστικών μονάδων (ΚΚΜ) καθώς και η σύνδεση τους με δύο (2) νέες αντλίες θερμότητας VRV/VRF
- Επιστρώσεις με τάπητα από χλωριούχο πολυβινύλιο (PVC), αντιστατικό και αγώγιμο δάπεδο της μαιευτικής κλινικής, των διαδρόμων του 2 και 3ου ορόφου καθώς και χώρων του υπογείου
- Υγρομόνωση ταρατσών και στηθαίων σε αυτοτελή τμήματα των δωματίων που παρουσίαζαν υγρασίες καθώς και στεγανοποίηση του αριστερού τμήματος του ψυχοστασίου
- Αντιμικροβιακή βαφή επιφανειών νοσηλευτικών χώρων με υλικά νανοτεχνολογίας της μαιευτικής κλινικής, της χειρουργικής κλινικής καθώς και χώρων του υπογείου
- Πλήρης κατασκευή 20 νέων χώρων υγιεινής
- Νέα καλωδίωση, νέος πίνακας μαζί με το απαιτούμενο ηλεκτρολογικό υλικό για την τροφοδοσία των δύο νέων ΚΚΜ

Γενικό Νοσοκομείο Θήβας

- Προμήθεια εξοπλισμού και απαραίτητες υπηρεσίες εγκατάστασης και προγραμματισμού για την αναβάθμιση του συστήματος BMS
- Προμήθεια, υδραυλική - ηλεκτρική εγκατάσταση και δοκιμές καλής λειτουργίας των δύο (2) νέων ψυκτικών μονάδων Πύργων Ψύξης
- Προμήθεια, υδραυλική - ηλεκτρική εγκατάσταση και δοκιμές καλής λειτουργίας των 3 χαλύβδινων λεβήτων για χρήση πετρελαίου & αερίου με ισχύ (έκαστος) στα 815 kw

Γενικό Νοσοκομείο Καρδίτσας

Στο Γενικό Νοσοκομείο Καρδίτσας πραγματοποιήθηκαν εργασίες ανακαίνισης στην Παθολογική και την Ορθοπεδική Κλινική. Ειδικότερα οι εργασίες που υλοποιήθηκαν ανά Κλινική είναι οι εξής:

➤ Παθολογική κλινική:

- Ανακαίνιση – αντικατάσταση ψευδοροφών
- Αποκατάσταση των παλαιών πλαστικών δαπέδων
- Ανακαίνιση WC
- Ανακαίνιση 2 Αποδυτηρίων Προσωπικού
- Χρωματισμοί
- Αποξήλωση και εγκατάσταση στους χώρους εργασίας & χώρους υγιεινής νέων σωληνώσεων ύδρευσης
- Αποξήλωση και εγκατάσταση νέων καλωδιώσεων φωτισμού στους χώρους εργασίας, διαδρόμων, χώρους υγιεινής της Παθολογικής Κλινικής
- Αντικατάσταση εσωτερικού φωτισμού & φωτισμού ασφαλείας
- Αποξήλωση της παλαιάς και τοποθέτηση νέας ηλεκτρολογικής εγκατάστασης
- Αντικατάσταση Πεδίου Μεταγωγής

➤ Ορθοπεδική κλινική:

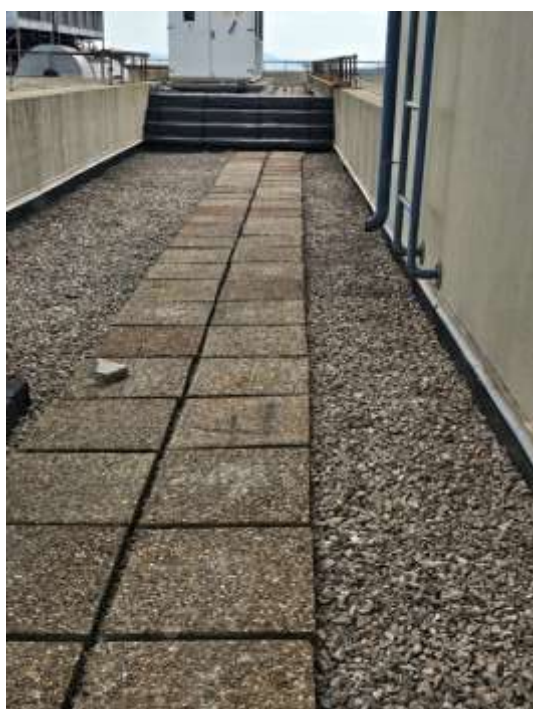
- Αντικατάσταση του πάγκου υποδοχής στη reception
- Αντικατάσταση πλαστικών δαπέδων
- Ανακατασκευή της παλαιάς μεταλλικής ψευδοροφής του διαδρόμου
- Αποξήλωση της υφισταμένης ψευδοροφής, της ηλεκτρολογικής εγκατάστασης αυτής και των φωτιστικών αυτής
- Εγκατάσταση νέας ψευδοροφής ορυκτής ίνας, με σκελετό αλουμινίου (λευκού χρώματος)
- Αποξήλωση της παλαιάς και τοποθέτηση νέας ηλεκτρολογικής εγκατάστασης
- Προμήθεια και τοποθέτηση και σύνδεση νέων φωτιστικών LED (60cmx60cm), Α' ενεργειακής κατηγορίας

Φωτογραφικό Υλικό

Γ.Ν Λιβαδειάς









Γ.Ν Θήβας





Γ.Ν Καρδίτσας





